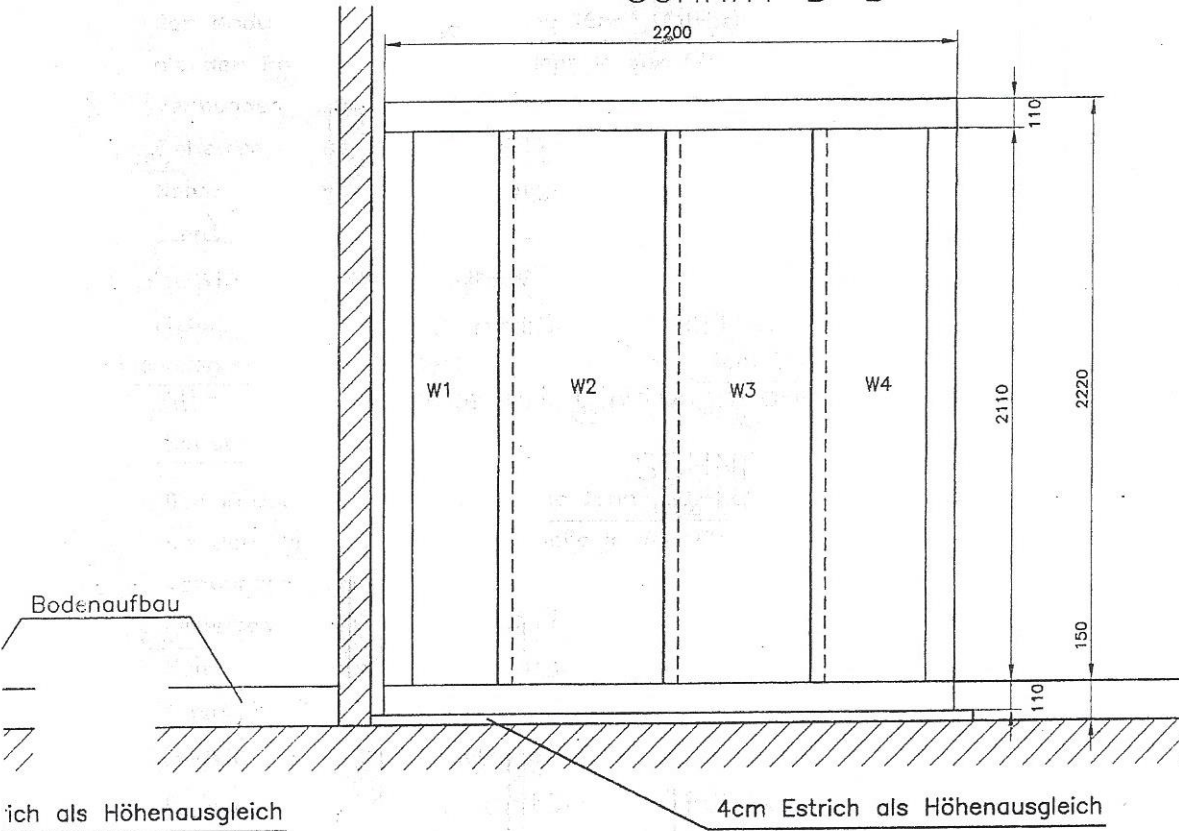


Bauseitige Leistung

Der Modultresor muß über eine 16mm² CU-Leitung (Nym- mit der Potentialausgleichschiene in der Elektroverteilung verbunden werden! Alle im Inneren mit 220V versorgten Einheiten müssen über einen Fehlerstromschutzschalter Nennfehlerstrom von 0,03A angeschlossen werden (< entsprechend VDE 0100 >).
 Gewicht der Modulelemente ca 370 Kg/m
 Gewicht der Tresortür ca 1800 Kg
 Alle Wandelemente mit Lüftungsrohre

<p>PANZERRAUM RAL-RG 625/5</p>	
<p>GARNY <small>SIICHERHEITSTECHNIK</small></p>	
<p>VERTIEBSCENTER WEST</p>	
<p>Garny Sicherheitstechnik gmbh Postfach 11 01 10 44057 Dortmund, Hammöversche Str. 26-28</p>	
<p>Telefon 0231/5181-0 Telefax 0231/5181442</p>	
<p>Kom.-Nr.:</p>	<p>Zeichn.Nr.</p>

SCHNITT B-B



Bauseitige Leistung

Der Modultresor muß über eine 16mm^2 CU-Leitung (NYM-7 1x16) mit der Potentialausgleichschiene in der Elektroverteilung verbunden werden. Alle im Inneren mit 220V versorgten Einheiten müssen über einen Fehlerstromschutzschalter mit max. Nennfehlerstrom von 0,03A angeschlossen werden (entsprechend VDE 0100).

Gewicht der Modulelemente ca 370 Kg/m^2

Gewicht der Tresortür ca 1800 Kg

Alle Wandelemente mit Lüftungsrohre

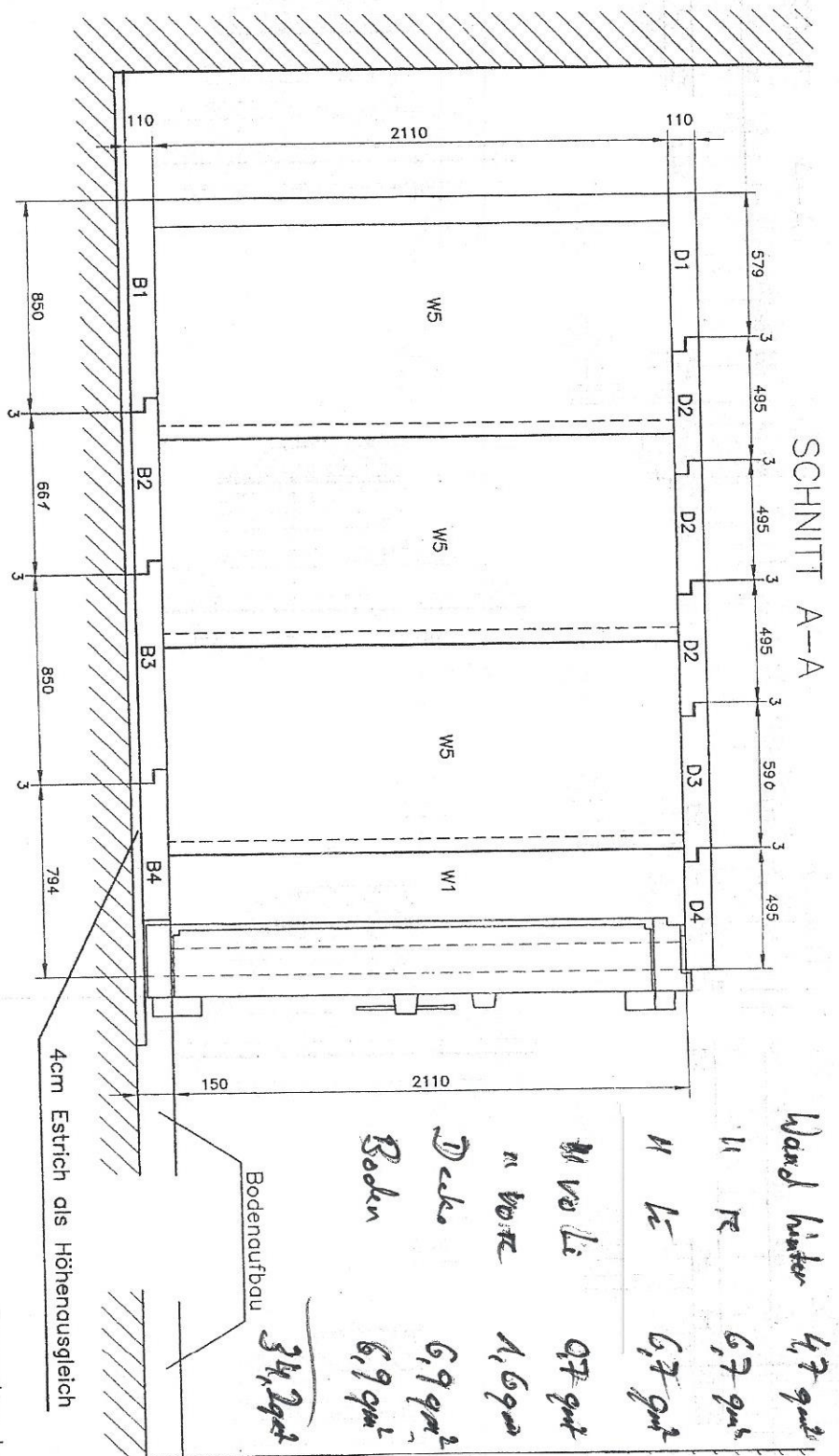
24 Elemente

ca. $34\text{m}^2 \approx 13\text{ To}$

+ 1,8 To

Tür

14,8 To



Bauseitige Leistung

Der Modultresor muß über eine 16mm² CU-Leitung (NYM-7 1 mit der Potentialausgleichschiene in der Elektroverteilung verbunden werden! Alle im Inneren mit 220V versu gten Einheiten müssen über einen Fehlerstromschutzschalter mit Nennfehlerstrom von 0,03A angeschlossen werden (< entsprechend VDE 0100 >).
 Gewicht der Modulelemente ca. 370 Kg/m²
 Gewicht der Tresortür ca. 1800 Kg
 Alle Wandelemente mit Lüftungsrohre